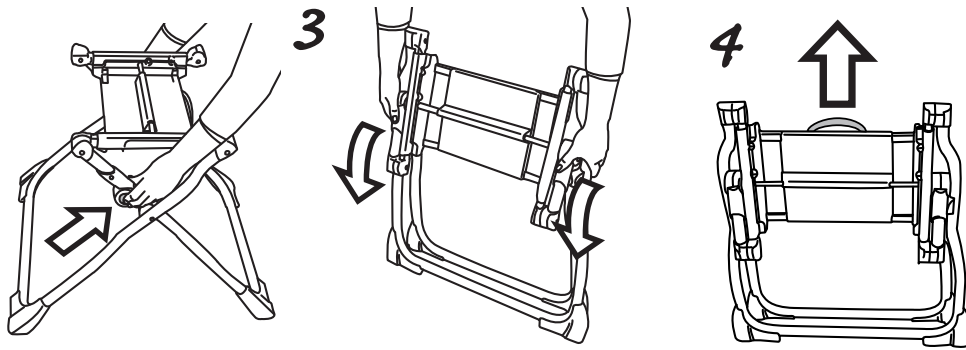
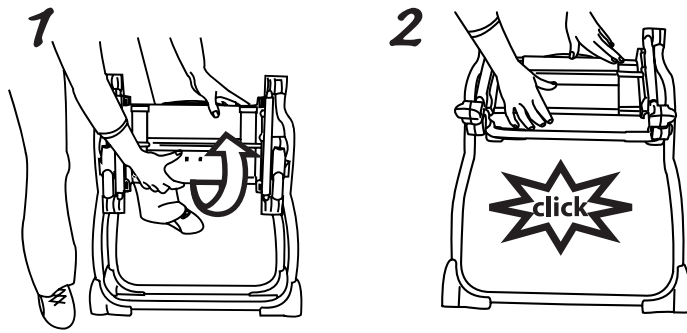


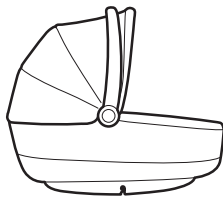


IT Istruzioni d'uso
EN Instructions for use
FR Notice d'emploi
DE Gebrauchsanleitung
ES Instrucciones de uso

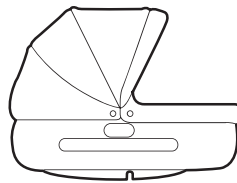
bassinet stand



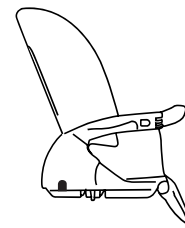
Primo Viaggio Tri-Fix
Primo Viaggio Tri-Fix 30•30 (USA)
Primo Viaggio Tri-Fix SIP (CA)



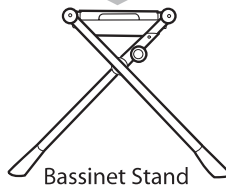
Navetta XL



Culla / Young
(Only EU)



Pliko Switch



Bassinet Stand

FR_Français

Merci d'avoir choisi un produit Peg Perego.

⚠️ AVERTISSEMENT

- **IMPORTANT: À CONSERVER POUR TOUTE UTILISATION ULTÉRIEURE.**
- **LIRE ATTENTIVEMENT CES INSTRUCTIONS. LA SÉCURITÉ DE L'ENFANT POURRAIT ÊTRE MENACÉE EN CAS DE NON-RESPECT DE CES INSTRUCTIONS.**
- **NE JAMAIS LAISSER L'ENFANT SANS SURVEILLANCE.**
- **L'UTILISATION D'ACCESSOIRES NON APPROUVES PAR LE CONSTRUCTEUR POURRAIT ÊTRE DANGEREUSE.**
- **NE PAS METTRE LES DOIGTS DANS LES MECANISMES.**
- **LES OPERATIONS DE MONTAGE ET DE DEMONTAGE DOIVENT ÊTRE EFFECTUÉES PAR DES ADULTES.**
- **NE PAS UTILISER LE PRODUIT S'IL EST ENDOMMAGÉ OU SI DES PIÈCES SONT MANQUANTES.**
- **NE PAS UTILISER LE PRODUIT À PROXIMITÉ D'ESCALIERS OU DE MARCHES.**
- **AVERTISSEMENT: DISPOSER LE BASSINET STAND SUR UN SUPPORT PLAT, HORIZONTAL, STABLE ET SEC.**
- **AVERTISSEMENT: NE PAS LAISSER D'AUTRES ENFANTS JOUER SANS SURVEILLANCE À PROXIMITÉ DU BASSINET STAND.**
- **AVERTISSEMENT: NE PAS UTILISER SI DES PIÈCES SONT CASSEES, ARRACHEES OU MANQUANTES.**
- **UTILISER EXCLUSIVEMENT DES PIÈCES DE RECHANGE FOURNIES OU APPROUVÉES PAR LE FABRICANT.**
- **APRÈS UTILISATION, REPLIER LE PRODUIT ET LE RANGER DANS UN LIEU APPROPRIÉ.**
- **UTILISER EXCLUSIVEMENT AVEC DES PRODUITS PEG PEREGO, (NACELLE YOUNG, CULLA, NAVETTA XL, SIÈGE PLIKO SWITCH, SIÈGE AUTO PRIMO VIAGGIO TRI-FIX, PRIMO VIAGGIO TRI-FIX SIP 30-30 USA, PRIMO VIAGGIO TRI-FIX SIP CA) D'UNE LONGUEUR MAXIMALE DE 85 cm.**
- **S'ASSURER DU BON ACCROCHAGE DE LA NACELLE OU DU SIÈGE AUTO SUR**

**LE BASSINET STAND.
VEILLEZ À NE PAS METTRE CETTE
POUSSETTE À PROXIMITÉ D'UNE
SOURCE DE CHALEUR TELLE
QU'UN CONVECTEUR ÉLECTRIQUE,
CHAUFFAGE, ETC.**

- 1 **OUVERTURE:** Pour ouvrir le Bassinet Stand, saisir la base d'accrochage par la partie inférieure et la faire tourner vers le haut, comme sur la figure.
- 2 Le dé clic garantit l'ouverture correcte du Bassinet Stand. Bassinet Stand est doté de roulettes qui permettent de bercer l'enfant et de déplacer le produit facilement.
- 3 **FERMETURE:** Tour refermer le produit, appuyer sur les boutons situés sur les côtés et pousser les montants vers le bas. Lorsqu'il est refermé, le Bassinet Stand peut tenir debout tout seul.
- 4 **TRANSPORT:** Grâce à la petite poignée située sur un côté de la base d'accrochage, Bassinet Stand peut être transporté très facilement.
- 5 **SYSTEME GANCIOMATIC:** est un système pratique et rapide qui vous permet d'accrocher les nacelles Culla, Young, Navetta XL ou le siège auto Primo Viaggio Tri-Fix, Primo Viaggio Tri-Fix SIP 30-30 (USA), Primo Viaggio Tri-Fix SIP (CA) et le siège Pliko Switch à la Base Ganciomatic du Bassinet Stand en un seul geste. Il suffit de le poser sur la Base Ganciomatic et d'appuyer sur le produit des deux mains jusqu'au click.
Pour décrocher les produits du Bassinet Stand, consulter les manuels respectifs.

PEG-PÉREGO S.p.A.



Peg-Pérego S.p.A. est certifiée ISO 9001. La certification offre à la clientèle une garantie de transparence et représente un gage de confiance dans la façon de travailler de l'entreprise.

Peg-Pérego se réserve le droit de procéder à tout moment à des modifications sur les modèles décrits dans cet ouvrage, pour des raisons de nature technique ou commerciale. Peg-Pérego est à la disposition de sa clientèle pour satisfaire au mieux chacune de ses exigences. En cela, il est très important et précieux pour nous de connaître l'opinion de notre clientèle. Nous vous saurions donc gré, après avoir utilisé un de nos produits, de remplir le QUESTIONNAIRE DE SATISFACTION CLIENT, en nous faisant part de toute observation ou suggestion éventuelle. Vous trouverez ce questionnaire sur notre site Internet, à l'adresse www.pegperego.com

SERVICE D'ASSISTANCE PEG-PÉREGO

En cas de perte de pièces ou de rupture de l'une d'elles, utiliser exclusivement des pièces de rechange originales Peg-Pérego. Pour d'éventuelles réparations, substitutions, informations sur les produits, vente de pièces de rechange d'origine et d'accessoires, contactez le Service Assistance Peg Perego en indiquant, s'il est présent, le numéro de série du produit.
tél. 0039/039/60.88.213 fax 0039/039/33.09.992
e-mail assistenza@pegperego.it site Internet www.pegperego.com

This document was created with Win2PDF available at <http://www.win2pdf.com>.
The unregistered version of Win2PDF is for evaluation or non-commercial use only.
This page will not be added after purchasing Win2PDF.